

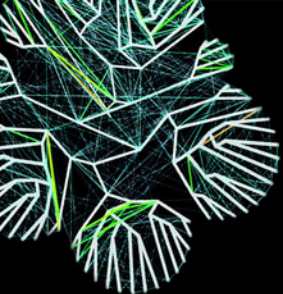
Curs 2013-2014

MINOR DE CIÈNCIES DEL LLENGUATGE

pragmàtica
semàntica
sintaxi
morfologia
llenguatge
fonologia
sociolingüística
bases biològiques
cognició
teoria del llenguatge
tecnologies
adquisició del llenguatge
fonètica
lingüística
tipologia lingüística

UAB

Universitat Autònoma
de Barcelona



MINOR DE CIÈNCIES DEL LLENGUATGE

Curs 2013-2014

Què és un mínor?

Un mínor és un itinerari d'universitat organitzat per un centre de la UAB i adreçat a estudiants de diferents titulacions de grau.

Si se superen els crèdits necessaris establerts al pla d'estudis del mínor:

1. S'acredita en el SET (Suplement Europeu al Títol).
2. Els crèdits cursats en el mínor formaran part del total de crèdits necessaris per a obtenir el títol de Graduat i tindran consideració de crèdits optatius d'aquest pla d'estudis del Grau.

Objectius concrets

L'objectiu d'aquest mínor és oferir una formació bàsica de caràcter interdisciplinari en les diferents àrees de la lingüística general. Aquests àmbits poden esdevenir instrumentals per a la participació en projectes relacionats amb les capacitats lingüístiques humanes i el seu ús en la comunicació.

Perfil de l'estudiant

L'estudiant del mínor en Ciències del Llenguatge és un alumne matriculat en qualsevol títol de Grau de la UAB amb interès a complementar els seus estudis amb una formació específica en Ciències del Llenguatge. No podran accedir a aquest mínor els alumnes que cursin un grau de l'àmbit de la filologia.

Pla d'estudis

El pla d'estudis consta de 60 crèdits optatius, dels quals l'alumne haurà de cursar 30.

Assignatures

Adquisició del Llenguatge
Bases Biològiques del Llenguatge
Fonètica i Fonologia
Llenguatge, Cultura i Cognició
Morfologia i Sintaxi
Semàntica i Pragmàtica
Sociolingüística
Tecnologies del Llenguatge
Teoria del Llenguatge
Tipologia Lingüística

Horaris

Les classes s'impartiran a la Facultat de Filosofia i Lletres (les aules concretes estan per determinar).